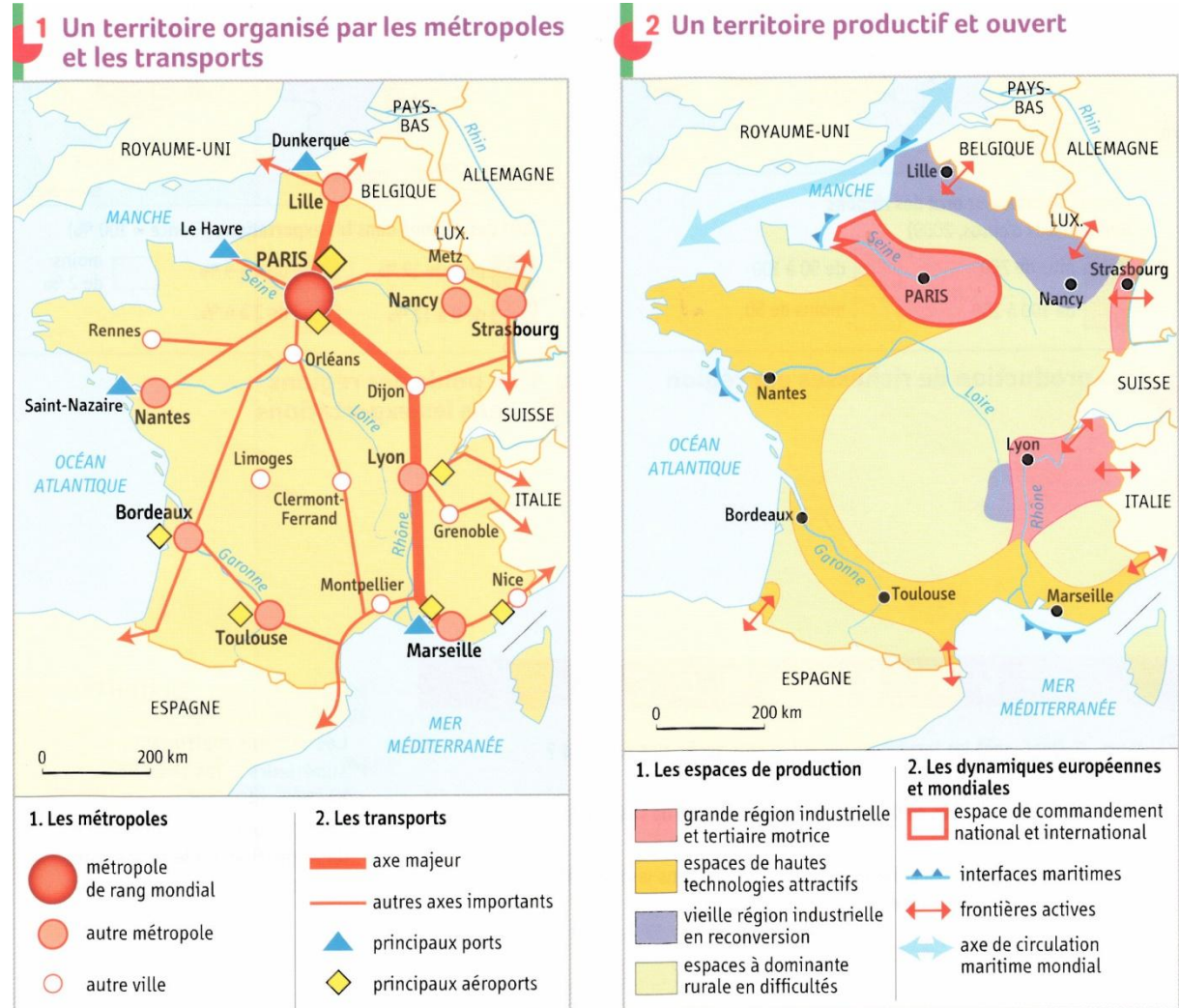
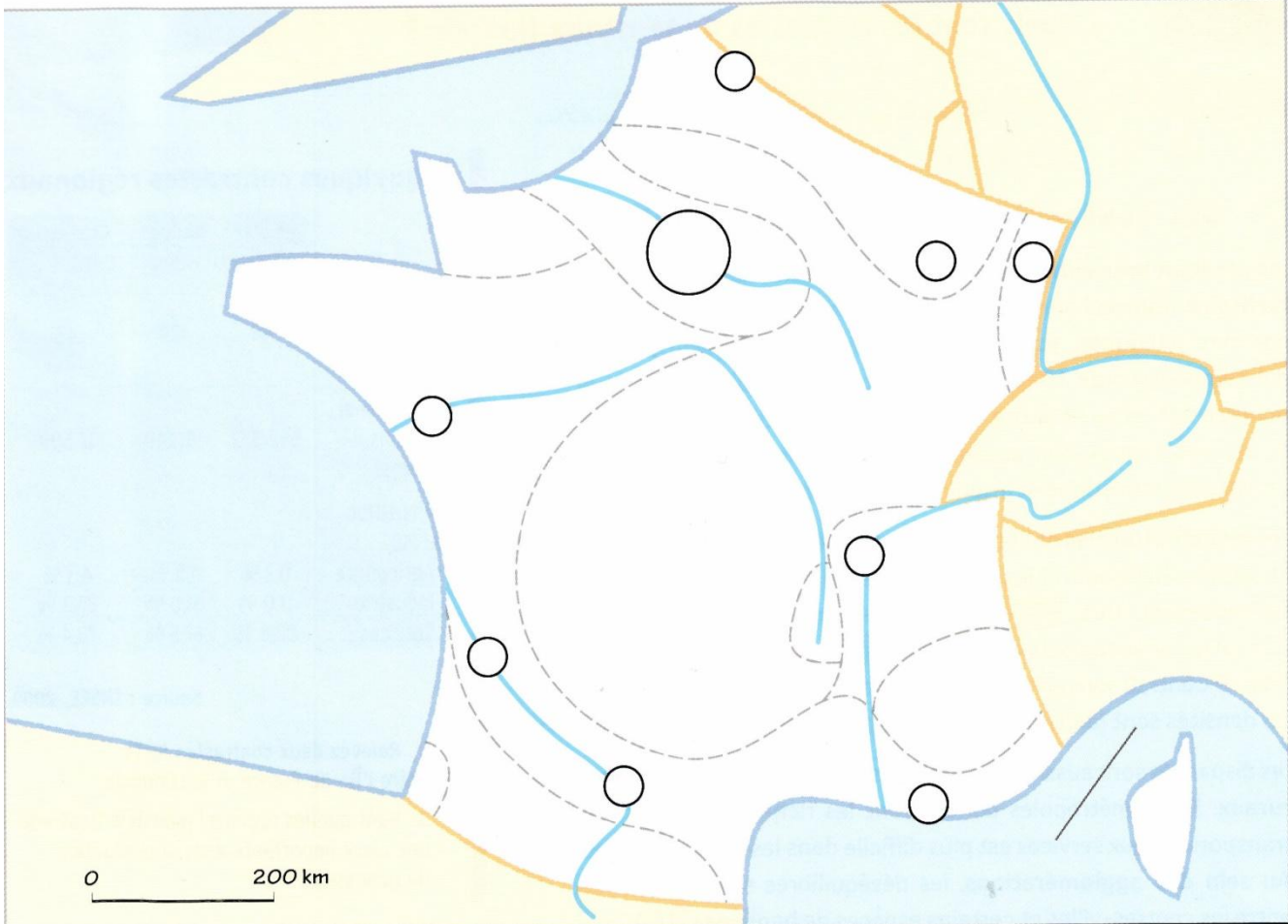


## Exercice cartographique : L'organisation du territoire national

En vous aidant des deux cartes ci-dessous, complétez le croquis qui se trouve page 2 en suivant les consignes « Je réalise mon croquis » (bas de la page 2) :



Titre : .....



1. LE POIDS DE PARIS DANS L'ORGANISATION DU TERRITOIRE	2. DES ESPACES INÉGALEMENT ATTRACTIFS ET PRODUCTIFS	3. UN TERRITOIRE OUVERT SUR L'EUROPE ET LE MONDE
<p>..... métropole mondiale</p> <p>..... espace de commandement</p> <p>..... métropole régionale</p> <p>..... des axes de communication centrés sur Paris</p>	<p><input type="checkbox"/> .....</p> <p><input type="checkbox"/> .....</p> <p><input type="checkbox"/> .....</p> <p><input type="checkbox"/> .....</p>	<p>.....</p> <p>.....</p> <p>.....</p>

## 2

### Je réalise mon croquis



#### 5 J'organise ma légende

- Dans la première colonne, dessinez les figurés manquants.
- Dans la deuxième colonne, indiquez à quoi correspondent les quatre espaces et choisissez une couleur pour chacun.
- Dans la troisième colonne, choisissez trois figurés et leurs intitulés pour montrer l'ouverture du territoire français sur l'Europe et le monde.

#### 6 Je complète le croquis

- Complétez le croquis à l'aide des figurés choisis.
- Ajoutez le nom des métropoles, des fleuves, des mers et des pays frontaliers.
- Donnez un titre à votre croquis.

#### 7 Je change de langage

- À partir de votre croquis, expliquez en quelques lignes comment s'organise le territoire français.